

PRE SET LEADER Plus

Klein
SISTEMI

m. conti



Struttura realizzata interamente in acciaio per garantire maggiore robustezza e durezza con grande precisione dimensionale e linearità inalterate nel tempo, per anni di precisione e ripetibilità.

The structure is entirely made in steel and ensures greater strength and hardness as well as extreme size accuracy and straightness. It is normalized for improved strength and dimensional stability in time.



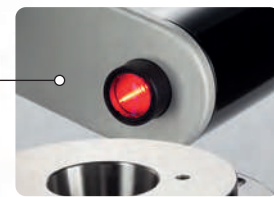
Speciali **bussole portacono intercambiabili** in acciaio temprato di alta precisione (runout interno cono $\pm 2\mu$). **Sfere di calibrazione integrate per azzeramento rapido e preciso**. Si può passare da ISO a HSK a CAPTO o VDI semplicemente sfilando e sostituendo le bussole in pochi secondi.

Interchangeable tool sleeves are made in tempered steel with high precision (internal cone run-out $\pm 2\mu$). Calibration spheres integrated in the tool sleeve for fast and precise zero setting.



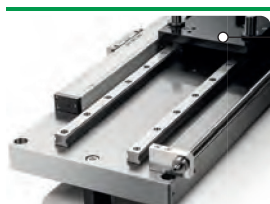
Anello LED a luce fredda
LED ring cold light

Monitor full HD da 22"
22" full HD monitor



La **telecamera** è una C-MOS ad alta risoluzione con lenti telecentriche. Offre un **campo di visione di 7x7 mm** in modalità real view e profile view ed un ingrandimento digitale fino a 40x.

Camera is a high-resolution C-MOS camera with telecentric lenses. It offers a field of view of 7x7mm (0,27"x0,27") in both Profile View and Real View mode and 40x enlargement.



La linearità di movimento è garantita sull'**asse X da 2 guide** mentre sull'**asse Z da 1 guida** lineare a ricircolo di sfere con pattini precaricati a 4 punti di contatto. Le guide sono fissate direttamente al basamento del presetter per garantire una perfetta linearità e geometria della struttura. Entrambi gli assi sono dotati di righe ottiche con risoluzione millesimale (0,001 mm) e viene fornito il certificato di collaudo.

Linearity of movement is guaranteed by 2 parallel linear guides on the X Axis with four-row linear recirculating ball bearing with preloaded slides. 1 guide is used on the Z axis. Guides are directly fixed to the steel base of the presetter to guarantee constant geometry alignment. Both X and Z axis are equipped with glass optical scales with a resolution (0,001) and supplied with their inspection certificate



I - TECH SOFTWARE C.V.S. FULL
(Conti Vision System)

Il **software CVS** fornito nella versione **FULL** è stato progettato internamente da m.conti e ulteriormente sviluppato e perfezionato in collaborazione con gli operatori del settore per garantire la massima completezza e facilità di utilizzo. Si integra con un PC con sistema operativo Windows® con **7 porte USB**.

CVS Software - FULL is entirely designed in-house and developed in collaboration with the professionals and machine operators to ensure the completeness of the functions and best ease of use. PC with last generation Windows® operating system with 7 USB ports.



Il **movimento degli assi** avviene tramite uno spostamento **rapido pneumatico** del pulsante posto sull'impugnatura e uno spostamento **micrometrico** (tramite regolazione ad alta precisione). Il **movimento micrometrico** degli assi si effettua tramite due manopole indipendenti che fissano gli assi X e/o Z alla quota desiderata.

Pneumatic axis movement allows fast and precise positioning of the camera thanks to a button on the ergonomic handle, whereas two manual wheels allows micrometric movement of both Z and X axis for best precision and accuracy.

STILES | HC
A HOMAG COMPANY

For more information please contact
Stiles Machinery.

Phone 616.698.7500
etechproducts@stilesmachinery.com
www.stilesmachinery.com

MADE IN ITALY

www.sistemiklein.com

OPTIONAL / OPTIONS



Interlock System: sistema pneumatico di bloccaggio del cono portautensili.
Interlock System is a pneumatic mechanism for blocking the tool holder with the best precision.



Software DXF
DXF Software



Banchetto di supporto con capiente vano di servizio.
Holding cart with a big service cabinet.



Stampante per etichette.
Label printer.

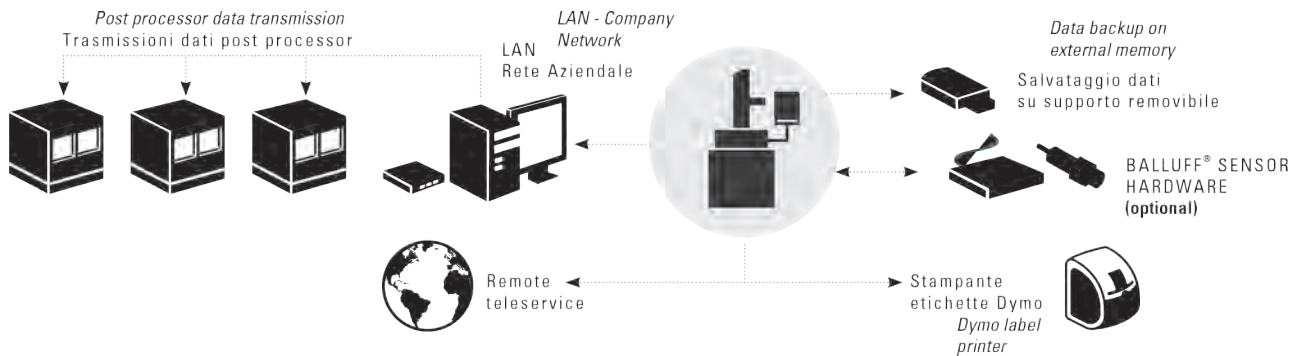


Schermo touch 22"
22" Touch screen

PIENA CONNETTIVITÀ / FULL CONNECTIVITY

- Macchine utensili tramite Post Processor integrato
- Server aziendali per trasferimento di report dati
- Predisposizione software per collegamenti a sistemi BALLUFF
- Supporti di memoria esterni come chiavette USB o dischi rigidi
- Stampanti laser
- Stampanti di etichette
- Trasmissione dati attraverso hardware WI-FI (opzionale)

- Machine tool controls with integrated presetter Post Processor
- Company servers for operations log transfer
- Specific software for Balluff sensor dimensional data transfer
- External memory supports such as USB keys and Hard drives
- Laser printers
- Label printers
- WI-FI data transfer (optional)



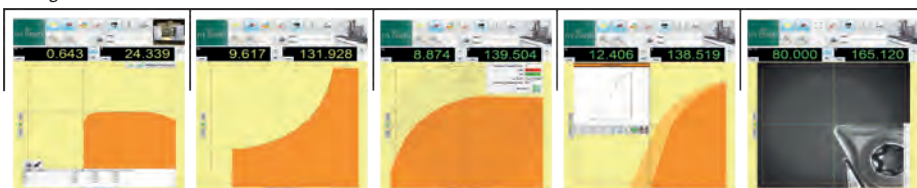
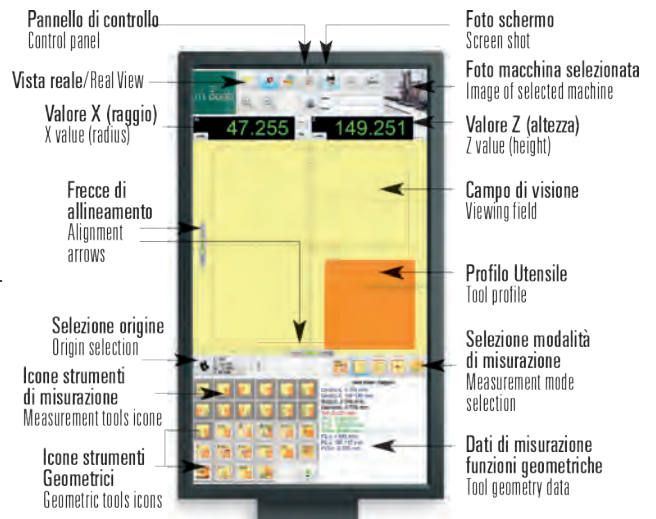
CARATTERISTICHE TECNICHE
TECHNICAL FEATURES

	LEADER Plus 44	LEADER Plus 45
Campo di misurazione <i>Measuring dimensions</i>	ø 400 x 400 mm	ø 400 x 500 mm
Connessione elettrica <i>Electric connection</i>	230V - 50 Hz messa a terra / grounded	230V - 50 Hz messa a terra / grounded
Peso netto <i>Net weight</i>	130 Kg.	140 Kg.

SOFTWARE - CONTI VISION SYSTEM

TUTTI I DATI IN UNA SCHERMATA: La semplicità, il multilingue e l'intuitività rendono il software CONTI VISION SYSTEM accessibile a chiunque. Tutte le principali funzioni, associate a semplici icone, si racchiudono in una sola videata. Creare fino a 200 origini macchina e memorizzare 200 utensili per ognuna è rapidissimo. L'interfaccia per la misurazione dell'utensile funziona come un vero CAD **permettendo di acquisire qualsiasi misurazione**. La nuova **funzione DXF (optional)** permette di importare ed esportare file, comparare il disegno con l'utensile o acquisire geometrie dalla scansione dell'utensile. La nuova funzione **GHOST** permette di misurare il diametro massimo semplicemente ruotando l'utensile. La **funzione Real View** per ispezione utensile permette una visione nitida, ingrandita di 40x di qualsiasi superficie utensile.

ALL DATA IN ONE VIEW: Simple, multi-language and intuitive the CONTI VISION SYSTEM software is easy for everyone. All functions are visualized, with easy to understand icons. It is possible to create up to 200 machine origins and memorize 200 tools for each machine. The tool measuring interface works like a real CAD and **any tool measure can be acquired**. The new **DXF function (option)** allows the user to compare tool profiles against imported files or to scan and acquire a tool geometry. The new **GHOST function** permits to measure the maximum diameter and profile simply rotating the tool. **Real view tool inspection mode** clear, 40x enlargement, view of tool surface.



MODALITÀ DI MISURAZIONE CON ASSI MOBILI
MOBILE AXIS MEASURING MODE
MISURAZIONE DEL RAGGIO
RADIUS MEASUREMENT
COMPARATIVA DIAMETRI
DIAMETER COMPARISON
FUNZIONE DXF (optional)
DXF FUNCTION (optional)
REAL VIEW PER ISPEZIONE UTENSILE
REAL VIEW TOOL INSPECTION MODE

